



BIENVENIDOS A COMUNIONES 2021
aire mediterráneo



01

aire mediterráneo

Bienvenidos de nuevo a la esencia mediterránea, que combina las diversas tendencias actuales. Buscamos realizar productos elegantes y únicos en el mercado, creando nuevas colecciones y combinando aquellas que son un hit para vosotros.

Hace años apostamos por crear productos de estética cuidada y de textiles diseñados y fabricados por y para nosotros. Este año siguiendo la línea del pasado Catálogo de Comuniones, apostamos por ampliar las posibilidades de entrega con todos los textiles que disponemos en el ATL Manager 3D.

Siguiendo las nuevas necesidades e intereses hemos apostado por la renovación de algunos de los tejidos, empleando materiales naturales que dan al producto final ese aspecto cálido y agradable.

Adelante, respira aire fresco y disfruta de nuevo del viaje donde tus fotos van a lucir como nunca antes.





03

COLECCIONES



13

NUESTROS PACKS



21

ENTREGA BÁSICA



27

COMPLEMENTOS

COLECCIÓN soft comunión

Han sido tantas las valoraciones positivas con respecto al catálogo de bodas que hemos querido adaptar esta colección para comuniones. La neutralidad que la define crea una combinación perfecta entre delicadeza, minimalismo y elegancia. Los materiales que se han empleado dan a cada álbum un carácter único. Buscamos crear un diseño calmado y relajado que invite a disfrutar de los recuerdos que están en el interior del álbum.

materiales

Ante y antelina.

ANTELINA



Antelina Badana
nuevo

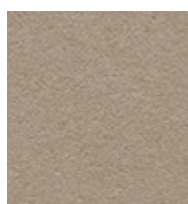


Antelina Humo

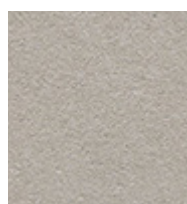


Antelina Rosa
nuevo

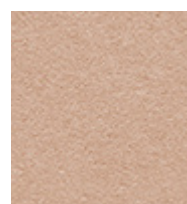
ANTE



Ante Topo



Ante Gris



Ante Rosa

nuevo



Material: Tela **Antelina Badana** y **Ante Topo**. Caja **basica a juego** con **Antelina Badana**



El proceso creativo de cada una de estos álbumes gira entorno a la personalización del cliente. Desde la elección de los materiales, colores o detalles que dan personalidad al álbum.



Personalización con golpe en seco o grabado.

minimalista



BLANCA RODRÍGUEZ
mi primera comunión

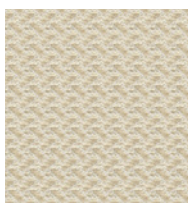
COLECCIÓN impala comunión

Siguiendo el ejemplo de la línea Soft, esta colección es sin duda alguna la más apropiada para adaptarla a comuniones. La combinación del textil con el ante, proporciona un aspecto de calidez, consiguiendo un acabado de gran belleza atemporal. Sin duda alguna un HIT.

materiales

Ante y textil.

DELANTERA Y TRASERA



Casablanca



Dakar



Rosso

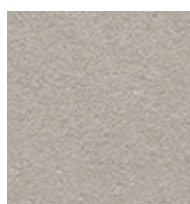


Orán

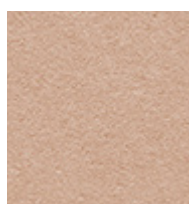
LOMO



Ante Topo



Ante Gris



Ante Rosa

nuevo



Material: Tela **Casablanca** y **Ante Gris**.

sencillez



Material: Tela **Dakar** y **Ante Rosa**. Maleta Única con etiqueta personalizada.



Lo original de esta colección es la posibilidad de combinar diferentes textiles con el ante, haciendo del álbum una pieza única. La personalización le da un valor añadido a tu trabajo, la técnica del golpe en seco o del grabado sobre el ante ofrece un efecto elegante.

Prueba todas las combinaciones en ATL Manager 3D



COLECCIONES best sellers

Hay diseños que siguen siendo tendencia, gustan a pesar del paso del tiempo puesto que están presentes en la actualidad. Es su estilo fresco y mediterráneo el que hace que tanto os gusten. Sus colores pastel tan elegantes son sin duda los más adecuados.

A la hora de diseñar un estampado y de elaborar un motivo Jacquard delicado y armónico, es sin duda alguna lo que marca la diferencia entre “un bonito diseño” y los **HITS de ATL Colormatic**, que nunca pasarán de moda.



COLECCIÓN
estilo chic





COLECCIÓN
balear



COLECCIÓN
glasgow



COLECCIÓN
provenzal



nuestr os packs

Este año presentamos nuevos packs para guardar todos esos momentos únicos del día de la Comunión. Los detalles de personalización son perfectos para ofrecer un packaging cuidado hasta el mínimo detalle.

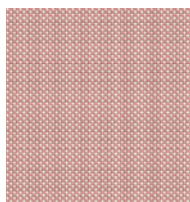


01 | pack agatha

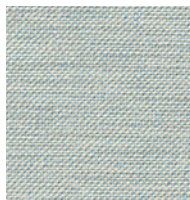
El pack Agatha tiene el objeto de ofrecer un todo en uno, puesto que en este ingenioso diseño te ofrecemos la posibilidad de tener una bolsa en la que te cabe tu álbum, libro de firmas y revistas o invitaciones. Además tienes la posibilidad de personalizar tu bolsa con una foto o un texto, sin olvidar el textil de los destacados **HITS** de **ATL Colormatic**. La practicidad de este producto permite tener un pack muy completo, cómodo y en el que puedes disponer de todo aquello que te gusta en un sólo pack. Siempre con la calidez que ofrecen nuestros tejidos.



COLORES DE BASE



Algodón Fresa



Algodón Celeste



Algodón Natural



Material **Campestre Blanca** sobre **Base rosa**

30x30/ 35x25

Incluye:

- Álbum 8 hojas (16 páginas)
- Papel Mate/ Silk (Opcional Velvet)
- Grabado del álbum
- Colgador con personalización (redondo/rectangular)
- Bolsita a Juego con 24 Invitaciones Simples ó 2 Revistas familiares
- Libro de firmas a elegir





Tres colores base para elegir, rosa, beige y azul.



Personalización colgador madera. Dos opciones a elegir redondo o rectangular, con opción de foto, texto o pattern con texto.

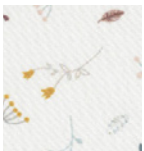


02 cesta mediterránea

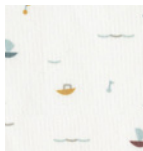
Es perfecta para combinar con cualquiera de nuestros productos de comuniones.

No olvidéis completar tu cesta, envolviendo los complementos con nuestros nuevos pañuelos a juego. Da ese toque de distinción.

MATERIAL VOLANTE



Balear Flores



Balear Barcos



Rayas Mostaza



Rayas Rosa



Campestre Blanca



03 | pack wonder con libro de firmas

Este pack presenta una gran novedad, su personalización completa. Los cajones, cada uno de ellos de una altura diferente, se pueden combinar con la tela a juego de tu álbum. A su vez se pueden personalizar los tiradores y parte superior con un troquel en ante a elegir entre cuatro colores.

30x30/ 35x25

Incluye:

Cajon Inferior:

- Álbum **8 hojas** (16 páginas)
- Papel **Mate/Silk** (Opcional Velvet)
- Grabado del álbum y personalización interior con tu logo.

OPCIÓN 1

Cajón superior con separadores y complementos **organizador**, acordeón **My Memories** y chuches.

OPCIÓN 2

Cajón superior sin separadores con hueco para el libro de firmas.

Opcional:

- Peana expositor
- Golpe en seco (Inicial)





entrega básica





01 maleta única

A la hora de crear un packaging se ha de tener en cuenta el lugar al que pasará a formar parte una vez entregado el producto. Nosotros hemos diseñado esta maleta con un estilo retro-vintage. Queremos formar parte del hogar, crear un objeto con alma propia, que guarde el álbum del día de la comunión.

Materiales: mimbre, ante y cuero.

Personalizable y con opción a foto o tela a juego y etiqueta de ante con el nombre y/o fecha del comuniente.



02

bolsa ante

Bolsa de ante en tres
colores y tamaños
para elegir.

Otros tamaños bajo
pedido.

25x25 /
30x30 / 35x25





03 | bolsa + álbum

Da un toque chic con nuestras bolsas handmade a juego con tu álbum.

25x25 / 30x20 / 30x30 /
35x25 (otros tamaños bajo
pedido)

Incluye:

- Álbum 8 hojas (16 páginas)
- Papel Mate/Silk



04 | mochila + álbum

Siguiendo nuestra filosofía de crear productos de doble uso, hemos pensado en la mochila a juego para que te acompañe en tu día a día.

nuevo



05 | caja basic a juego

Te presentamos nuestra emblemática Caja Basic, ahora forrada con cualquiera de tus tejidos favoritos. Combina tu álbum a juego con tu caja.

Consulta los materiales disponibles para forrar la caja.

25x25 / 30x30 / 35x25



novedades





cinta
personalizada



sello
de lacre



papel
personalizado

papejería





OLIVIA
06-06-21

agradecimientos

Queremos agradecer especialmente a la fotógrafa **Silvia Ferrer** por su gran generosidad al cedernos las imágenes para elaborar los productos de este catálogo.

Las fotografías que aparecen en este catálogo no podrán ser modificadas, reproducidas física o digitalmente, ni empleadas para ningún uso.

Desde **ATL Colormatic** valoramos el trabajo original y el respeto a la Propiedad Intelectual de los artistas.

